

**OINONE**  
your cctv choice

# Entegre *IP CCTV* Sistem Çözümleri

[www.oinone.com.tr](http://www.oinone.com.tr)  
[www.oinonetech.com](http://www.oinonetech.com)



# Entegre IP CCTV Sistem Çözümleri



## Entegrasyon Bileşenleri

Kartlı Geçiş Sistemleri



Yangın Algılama Sistemleri



Hırsız Alarm Sistemleri



Çevre Güvenlik Sistemleri



Biometrik Okuyucular



Işık ve Ses Sistemleri



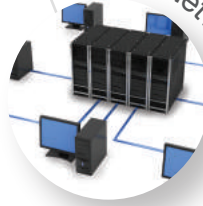
İnterkom Sistemleri



Pos Entegrasyonu



Data Network

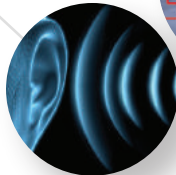


X-Ray Cihaz Entegrasyonu



## Video Analitik

- Plaka Tanıma
- Yoğunluk Analizi
- PTZ Kamera Kontrolü
- Balıkgözü Kameralar için Dewarping Özelliği
- Ses Akışı İşleme
- İnteraktif Objeler Arama ve Yakalama
- Terk Edilmiş Nesne Algılama
- Duman ve Yangın Algılama Modülü
- Kalabalık İzleme
- İnsan Sayma
- Yüksek Ses Algılama
- Sabotaj Algılama
- Yüz Algılama
- Şüpheli Takip Etme
- Yüz Tanıma
- Personel Faaliyet İzleme



### Dünyanın En Akıllı ve En verimli Video Yönetim Yazılımı

Macroscop, video izlemesi, analizi, depolaması, haritalandırması yapabilen IP tabanlı kameralara yönelik bir yazılımdır.

Macroscop IP tabanlı video izleme olgusundaki en temel problemi "Düşük verimlilik" konusunu çözüme kavuşturmak için geliştirilmiştir.

IP sistemler analog olanların aksine kodlanması ve çözümlenmesi gereken yüksek kalitede büyük veri yığınları oluştururlar.

Macroscop geliştiricileri bu veri yığınlarının en az işlem gücü gereksinimi ile işlenebileceği bir teknoloji geliştirmiştir.

#### Uygun Görüntüleme İmkanları

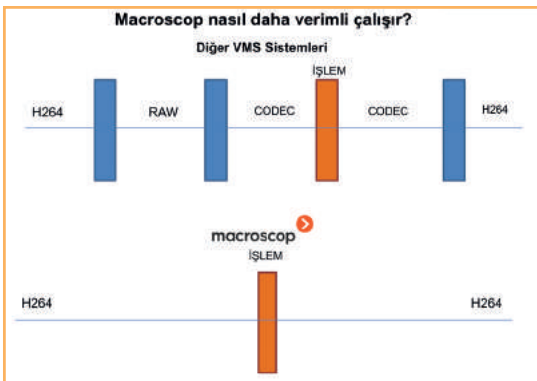
- Sınırsız sayıda uzak iş istasyonu
- Sınırsız sayıda monitör kullanabilme
- Birden fazla birimi tek bir izleme merkezinde izleme
- Tek ekrandan yönetilebilme
- Bir monitörde 250+ IP kamera gösterme imkanı
- Android, iPhone, iPad veya Windows işletim sistemine sahip mobil cihazlardan veya web tarayıcılarından uzaktan video izleme

#### Video Wall ve Wall Monitör Desteği

2x2' den 8x8' e kadar matrix monitör yapısını destekler.



#### Macroscop 4 kat Daha Performanslı



#### Dağınık Sistem Mimarisi İle Sınırsız Seçenekler

- Sınırsız Sunucu
- Sınırsız İstemci
- Sınırsız Cihaz
- Sınırsız Kullanıcı
- Sınırsız Entegrasyon Çözümleri



#### Auto Backup (Duplicate) RAID 5, 6

- NAS
- FAILOVER (N+1 veya N+N)
- Load Balance
- Edge Storage



Kurulumu, öğrenmesi ve kullanımı çok pratik ve kolay.  
Yalnızca 60 dakikaya ihtiyacınız var.

#### SDK

Macroscop, SDK'sı aracılığıyla; geçiş kontrol sistemi, iş analiz sistemleri ve yangın kontrol sistemi ile entegre edilebilir.

#### System Health

Macroscop, sunucunun ve kameraların durum gözlemlenmesini; hata toleransını, veri bütünlüğünü garanti edecek şekilde gerçek zamanlı ve otomatik şekilde yapar.





**Verimli**



**Kullanıcı Dostu**



**Esnek**



**Güvenilir**



**Akıllı Modüller Barındırır**

Macroscop işlem algoritmaları veriyi tam olarak çözümlenmeden etkili bir şekilde analiz edebilmeyi başarmakta bu ise belirgin bir şekilde işlem hızını aktarmaktadır.

Macroscop geliştirdiği akıllı analiz modülleri ile geniş bir çeşitlilik sunar. Bu modüllerden biri – Benzer Objeleri Yakalama. Eşzamanlı veya interaktif arşiv araması istenen video kesitlerini fotoğraf, kalıp, karedeki pozisyon, obje ebadı, şekli, rengi ve işaretleri ile hızlıca bulabilir, bunu birden fazla kamerada yapabilir, grup halindeki insanları aratabilirsiniz.

Sisteminizin işlevselliğini artırmak için Macroscop IP kamera yazılımınıza akıllı analiz modülleri ekleyebilirsiniz.

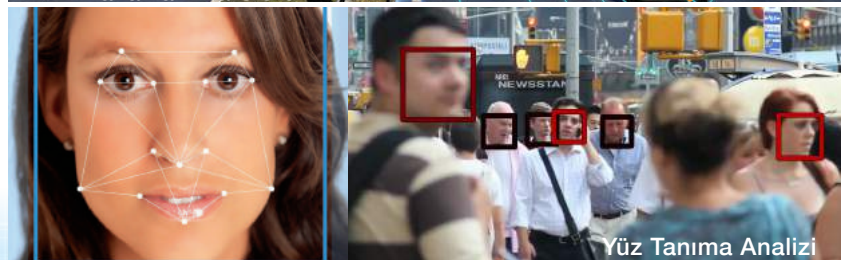
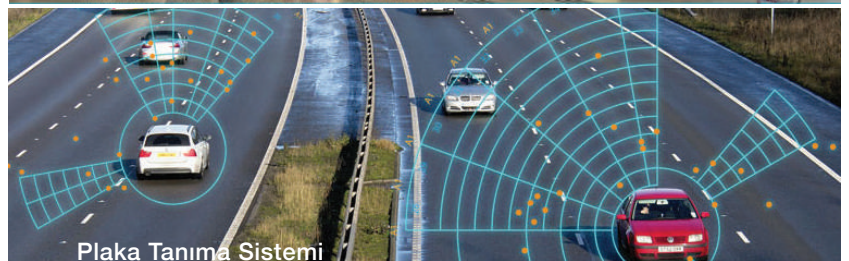
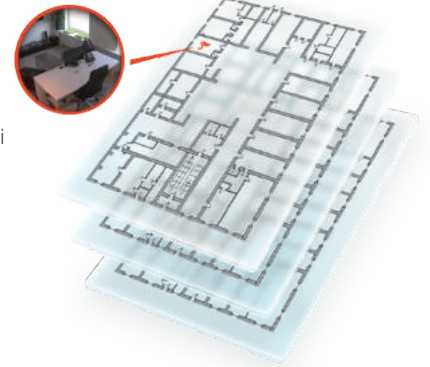
Yüz tespiti, benzer obje interaktif arama ve yakalama, terk edilmiş obje ve hareket takip modülleri ücretsiz olarak Macroscop ST ile gelmektedir. Diğer modüller ayrıca satın alınabilmektedir.

Macroscop LS'ye ücreti mukabilinde tüm akıllı analiz modülleri bağlanabilmektedir. Macroscop ML sürümü ile akıllı analiz modülleri kullanılamamaktadır.

Macroscop yenilikçi bir teknoloji kullanarak video akışlarını tam çözümlenme olmaksızın analiz edebilmeyi böylece işlem hızını arttırmayı ve merkezi işlemci üzerindeki yükü 4 kat azaltmayı başarmış durumdadır.

Sonuç olarak; daha ekonomik işlemciler kullanılabilir, sunucu maliyetlerinizi düşürebilir, sisteminize sunucu başına 4 kat daha fazla sayıda kamera bağlayabilirsiniz.

- İnteraktif Objeye Arama ve Yakalama
- Yoğunluk Analizi
- PTZ Kamera Kontrolü
- Balıkgözü Kameralar için Dewarping Özelliği
- Ses Akışı İşleme
- Plaka Tanıma (LPR)
- Nesne Takibi
- Terk Edilmiş Nesne Algılama
- Duman ve Yangın Algılama Modülü
- Kalabalık Algılama
- İnsan Sayma
- Yüksek Ses Algılama
- Sabotaj Algılama
- Yüz Algılama
- Şüpheli Takip Etme
- Yüz Tanıma
- Personel Faaliyet Takibi



**NFS Teknoloji,**  
**Macroscop Video Analiz ve Yönetim Yazılımı**  
**Türkiye Tek Yetkili Distribütördür.**

**Profesyonel**  
**ekipterimizden**  
**her zaman destek**

**ÖMÜR BOYU**  
**BEDELSİZ**  
**GÜNCELLEME**

OinOne IP Kamera Sistem ürünlerinin tamamı aynı kalite standartlarında üretilmektedir. Sahip olduğu teknik özelliklere, kullanım amaçlarına göre farklı segmentlere ayrılmıştır.

### T Serisi IP Kameralar

Özellikle iç alan uygulamalarında veya kısa mesafe izleme amaçlı rahatlıkla kullanılabilir.

- ONL-T3610 : IR Bullet Kamera, 2MP, 3.6mm Lens, 3D DNR, ICR,ROI, Digital WDR, ONVIF, IP66, H.264+  
OND-T3610 : IR Dome Kamera, 2MP, 3.6mm Lens, 3D DNR, ICR,ROI, Digital WDR, ONVIF, IP66, H.264+  
ONL-T3620 : IR Bullet Kamera, 2MP, 2.8-12mm Lens, 3D DNR, ICR,ROI, Digital WDR, ONVIF, IP66, H.264+

### P Serisi IP Kameralar

Fiyat performans dengesi en üst seviyededir. Her tür uygulamada rahatlıkla kullanılabilir.

- ONL-P3610 : IR Bullet Kamera, 2MP, 3.6mm Lens, 3D DNR, ICR, ROI, Digital WDR, ONVIF, IP66, H.264+  
OND-P3610 : IR Dome Kamera, 2MP, 3.6mm Lens, 3D DNR, ICR,ROI, Digital WDR, ONVIF, IP66, H.264+  
ONL-P3620 : IR Bullet Kamera, 2MP, 2.8-12mm Lens, 3D DNR, ICR,ROI, Digital WDR, ONVIF, IP66, H.264+  
OND-P3620 : IR Dome Kamera, 2MP, 2.8-12mm Lens, 3D DNR, ICR,ROI, Digital WDR, ONVIF, IP66, H.264+  
ONP-P37201-RH : IR PTZ Kamera, 3MP, x20 Zoom Lens, Alarm I/O, WDR, ONVIF, IP66, H.265, Mikrofon I/O

### X Serisi 4MP ve 8MP(4K) IP Kameralar

Üst seviye performans ve görüntü kalitesi, 4MP ve (8MP) 4K çözünürlük, H.265 kod ve Motor Zoom Lens ile özellikle projelerinizde fark yaratacak OinOne ürünün ailesidir.

- ONB-X3801 : Kutu Kamera, 4MP, 3D DNR, ICR, ROI, 120 dB WDR, HLC, ONVIF,H265, Alarm I/O, Mikrofon I/O  
ONL-X3821-MZ : IR Bullet Kamera, 4MP, 3.3-12mm Motor Zoom Lens, 3D DNR, ICR, ROI, HLC, EIS, 120dB WDR, ONVIF, IP66, H.265, Alarm I/O, Mikrofon I/O, Koridor Modu  
OND-X3821-MZ : IR Dome Kamera, 4MP, 3.3-12mm Motor Zoom Lens, 3D DNR, ICR, ROI, HLC, EIS, 120dB WDR, ONVIF, IP66, H.265, Alarm I/O, Mikrofon I/O, Koridor Modu, IK10 (Vandal)  
ONL-X34K20 : IR Bullet Kamera, 8MP(4K) Ultra Çözünürlük, 3.6-10mm Lens, 3D DNR, ICR, ROI, HLC, EIS Digital WDR, ONVIF, IP66, H.265, Alarm I/O, Mikrofon I/O, Koridor Modu, Akıllı Analiz

### X Serisi Star Light 5MP IP Kameralar

Gece koşullarında benzersiz performansa sahip, en üst seri chip sete sahip kameralardır. Görüntü kalitesi, 5MP çözünürlük, H.265 kod ile projelerinizde üst seviye memnuniyet yaratacak OinOne ürünün ailesidir.

- ONB-X3900 : Kutu Kamera, 5 MP, STAR LIGHT, 3D DNR, ICR, ROI, WDR, HLC, ONVIF, H.265, Alarm I/O, Mikrofon I/O  
ONL-X3920 : IR Bullet Kamera, 5 MP, STAR LIGHT, 3.6-10mm Lens, 3D DNR, ICR, ROI, WDR, ONVIF, IP66, H.265, Alarm I/O, Mikrofon I/O, Koridor Modu, Akıllı Analiz  
OND-X3920 : IR Dome Kamera, 5 MP, STAR LIGHT, 3.6-10mm Lens, 3D DNR, ICR, ROI, WDR, ONVIF, IP66, H.265, Alarm I/O, Mikrofon I/O, Koridor Modu, Akıllı Analiz





ONL-T3610

ONL-T3620

OND-T3610

Seri	T Serisi 2 MP, H.264+, Bullet	T Serisi 2MP, H.264+, Bullet	T Serisi 2MP, H.264+, Dome
------	----------------------------------	---------------------------------	-------------------------------

### Donanım Özellikleri

	ONL-T3610	ONL-T3620	OND-T3610
<b>Görüntü Sensörü</b>	1/2.8" CMOS	1/2.8" CMOS	1/2.8" CMOS
<b>Min.Aydınlatma</b>	0.1 lux @F1.2,AGC Açık; 0 lux IR Açık İken	0.1 lux @F1.2,AGC Açık; 0 lux IR Açık İken	0.1 lux @F1.2,AGC Açık; 0 lux IR Açık İken
<b>Lens</b>	3.6 mm@F1.6	2.8 ~ 12 mm @ F1.4	3.6 mm@F1.6
<b>Lens Türü</b>	Sabit Lens	Manuel Varifokal	Sabit Lens
<b>Gece/Gündüz</b>	√	√	√
<b>Wide Dynamic Range</b>	Dijital WDR	Dijital WDR	Dijital WDR
<b>Sis Önleme</b>	-	-	-
<b>HLC</b>	-	-	-
<b>Arkaışık Baskılama</b>	-	-	-
<b>EIS</b>	-	-	-
<b>Bozunum Giderme</b>	-	-	-
<b>3D DNR</b>	√	√	√

### Video

	ONL-T3610	ONL-T3620	OND-T3610
<b>Video Sıkıştırma</b>	H.264/MJPEG	H.264/MJPEG	H.264/MJPEG
<b>Çözünürlük</b>	1080P ,720P,D1,CIF, 480x240	1080P ,720P,D1,CIF, 480x240	1080P ,720P,D1,CIF, 480x240
<b>Ana Akış</b>	1080P/720P @ 1~30fps D1/CIF @1~30fps CIF / 480x240 @ 1~30fps	1080P/720P @ 1~30fps D1/CIF @1~30fps CIF / 480x240 @ 1~30fps	1080P/720P @ 1~30fps D1/CIF @1~30fps CIF / 480x240 @ 1~30fps
<b>Ses Sıkıştırma</b>	-	-	-
<b>ROI</b>	√	√	√

### Diğer

	ONL-T3610	ONL-T3620	OND-T3610
<b>Ağ</b>	RJ45x1 , 10M/100M Kendi Kendine Uyarlanabilir	RJ45x1 , 10M/100M Kendi Kendine Uyarlanabilir	RJ45x1 , 10M/100M Kendi Kendine Uyarlanabilir
<b>CVBS Çıkışı</b>	-	-	-
<b>Ses Giriş/Çıkış</b>	-	-	-
<b>Hafıza Kartı</b>	-	-	-
<b>RS485</b>	-	-	-
<b>Alarm</b>	-	-	-
<b>Arayüz Protokülü</b>	ONVIF	ONVIF	ONVIF
<b>Hareket Algılama</b>	√	√	√
<b>Koridor Modu</b>	-	-	-
<b>Akıllı Analiz</b>	-	-	-
<b>PoE</b>	√	√	√
<b>IR Mesafesi</b>	10-20m	20-30m	10-20m
<b>Koruma Standartları</b>	IP66	IP66	IP66
<b>Güç Kaynağı</b>	DC12V/PoE	DC12V/PoE	DC12V/PoE
<b>Güç Tüketimi</b>	<2W	<2W	<2W
<b>IR Açıkken Tüketim</b>	<4W	<5W	<4,5W
<b>Çalışma Şartları</b>	-20°C~50°C,10%~90% nem oranı	-20°C~50°C,10%~90% nem oranı	-20°C~50°C,10%~90% nem oranı
<b>Ölçüler (mm)</b>	φ84.3 x 94.6	φ87 x 219	φ64 x 183



### ONL-P3610

### ONL-P3620

<b>Seri</b>	P Serisi 2MP, H.264+, Bullet	P Serisi 2MP, H.264+, Bullet
-------------	---------------------------------	---------------------------------

### Donanım Özellikleri

<b>Görüntü Sensörü</b>	1/2.7 "CMOS	1/2.7 "CMOS
<b>Min.Aydınlatma</b>	Color:0.05lux@F1.2,AGC IR Açık On:0 lux IR ile birlikte	Color:0.05lux@F1.2,AGC IR Açık On:0 lux IR ile birlikte
<b>Lens</b>	3.6 mm@F1.6	2.8 mm-12 mm @F1.4
<b>Lens Türü</b>	Sabit Lens	Manuel Varifokal
<b>Gece/Gündüz</b>	√	√
<b>Wide Dynamic Range</b>	Dijital WDR	Dijital WDR
<b>Sis Önleme</b>	-	-
<b>HLC</b>	-	-
<b>Arkaışık Baskılama</b>	-	-
<b>EIS</b>	-	-
<b>Bozunum Giderme</b>	-	-
<b>3D DNR</b>	√	√

### Video

<b>Video Sıkıştırma</b>	H.264+/MJPEG	H.264+/MJPEG
<b>Çözünürlük</b>	1080P ,720P,D1,CIF, 408x240	1080P ,720P,D1,CIF, 408x240
<b>Ana Akış</b>	1080P/720P @ 1~30fps D1/CIF @1~30fps CIF / 480x240 @ 1~30fps	1080P/720P @ 1~30fps D1/CIF @1~30fps CIF / 480x240 @ 1~30fps
<b>Ses Sıkıştırma</b>	G.711A/U	G.711A/U
<b>ROI</b>	√	√

### Diğer

<b>Ağ</b>	RJ45x1 , 10M/100M Kendi Kendine Uyarlanabilir	RJ45x1 , 10M/100M Kendi Kendine Uyarlanabilir
<b>CVBS Çıkışı</b>	-	-
<b>Ses Giriş/Çıkış</b>	1x Mikrofon Giriş	1x Mikrofon Giriş
<b>Hafıza Kartı</b>	-	-
<b>RS485</b>	√	√
<b>Alarm</b>	-	-
<b>Arayüz Protokülü</b>	ONVIF	ONVIF
<b>Hareket Algılama</b>	√	√
<b>Koridor Modu</b>	-	-
<b>Akıllı Analiz</b>	-	-
<b>PoE</b>	√	√
<b>IR Mesafesi</b>	20-30m	30-50m
<b>Koruma Standartları</b>	IP66	IP66
<b>Güç Kaynağı</b>	DC12V/PoE	DC12V/PoE
<b>Güç Tüketimi</b>	< 3.5W	< 3.5W
<b>IR Açıkken Tüketim</b>	< 5W	< 6W
<b>Çalışma Şartları</b>	-20°C~50°C,10%~90% nem oranı	-20°C~50°C,10%~90% nem oranı
<b>Ölçüler (mm)</b>	φ87 x 219	φ108 x 270



**OND-P3610**



**OND-P3620**

<b>Seri</b>	P Serisi 2MP, H.264+, Dome	P Serisi 2MP, H.264+, Dome
-------------	-------------------------------	-------------------------------

### Donanım Özellikleri

<b>Görüntü Sensörü</b>	1/2.7 "CMOS	1/2.7 "CMOS
<b>Min.Aydınlatma</b>	Color:0.05lux@F1.2,AGC IR Açık On:0 lux IR ile birlikte	Color:0.05lux@F1.2,AGC IR Açık On:0 lux IR ile birlikte
<b>Lens</b>	3.6 mm@F1.6	2.8 mm-12 mm @F1.4
<b>Lens Türü</b>	Sabit Lens	Manuel Varifokal
<b>Gece/Gündüz</b>	√	√
<b>Wide Dynamic Range</b>	Dijital WDR	Dijital WDR
<b>Sis Önleme</b>	-	-
<b>HLC</b>	-	-
<b>Arkaışık Baskılama</b>	-	-
<b>EIS</b>	-	-
<b>Bozunum Giderme</b>	-	-
<b>3D DNR</b>	√	√

### Video

<b>Video Sıkıştırma</b>	H.264+/MJPEG	H.264+/MJPEG
<b>Çözünürlük</b>	1080P ,720P,D1,CIF, 408x240	1080P ,720P,D1,CIF, 408x240
<b>Ana Akış</b>	1080P/720P @ 1~30fps D1/CIF @1~30fps CIF / 480x240 @ 1~30fps	1080P/720P @ 1~30fps D1/CIF @1~30fps CIF / 480x240 @ 1~30fps
<b>Ses Sıkıştırma</b>	G.711A/U	G.711A/U
<b>ROI</b>	√	√

### Diğer

<b>Ağ</b>	RJ45x1 , 10M/100M Kendi Kendine Uyarlanabilir	RJ45x1 , 10M/100M Kendi Kendine Uyarlanabilir
<b>CVBS Çıkışı</b>	-	-
<b>Ses Giriş/Çıkış</b>	1x Mikrofon Giriş	1x Mikrofon Giriş
<b>Hafıza Kartı</b>	-	-
<b>RS485</b>	-	√
<b>Alarm</b>	-	-
<b>Arayüz Protokülü</b>	ONVIF	ONVIF
<b>Hareket Algılama</b>	√	√
<b>Koridor Modu</b>	-	-
<b>Akıllı Analiz</b>	-	-
<b>PoE</b>	√	√
<b>IR Mesafesi</b>	10-20m	20-30m
<b>Koruma Standartları</b>	IP66	IP66
<b>Güç Kaynağı</b>	DC12V/PoE	DC12V/PoE
<b>Güç Tüketimi</b>	<3.5W	<3.5W
<b>IR Açıkken Tüketim</b>	<4W	<5.5W
<b>Çalışma Şartları</b>	-20°C~50°C,10%~90% nem oranı	-20°C~50°C,10%~90% nem oranı
<b>Ölçüler (mm)</b>	φ116 x 91	φ150 x 110



**ONL-X3821-MZ**



**OND-X3821-MZ**

<b>Seri</b>	X Serisi 4MP, H.265, Motorize Varifokal Lens, WDR, Bullet	X Serisi 4MP, H.265, Motorize Varifokal Lens, WDR, Dome
-------------	--	--

### Donanım Özellikleri

<b>Görüntü Sensörü</b>	1/3 "CMOS	1/3 "CMOS
<b>Min.Aydınlatma</b>	Color:0.05lux@F1.2,AGC IR Açık On:0 lux IR ile birlikte	Color:0.05lux@F1.2,AGC Açık IR Açık :0 lux IR ile birlikte
<b>Lens</b>	3.3 mm-12 mm @F1.4	3.3 mm-12 mm @F1.4
<b>Lens Türü</b>	Motorize Varifokal	Motorize Varifokal
<b>Gece/Gündüz</b>	√	√
<b>Wide Dynamic Range</b>	120dB WDR	120dB WDR
<b>Sis Önleme</b>	√	√
<b>HLC</b>	√	√
<b>Arkaışık Baskılama</b>	√	√
<b>EIS</b>	-	√
<b>Bozunum Giderme</b>	-	√
<b>3D DNR</b>	√	√

### Video

<b>Video Sıkıştırma</b>	H.265/ H .264/MJPEG	H.265/ H .264/MJPEG
<b>Çözünürlük</b>	4MP (2592 x 1520), 2K(2560x1440), 3MP(2304x1296),1080P,720P,D1,CIF, 480x240	4MP (2592 x 1520), 2K(2560x1440), 3MP(2304x1296),1080P,720P,D1,CIF, 480x240
<b>Ana Akış</b>	4MP/2K/3MP/1080P/720P @ 1~30fps 720P/D1/CIF @ 1~30fps/D1/480x240/CIF @ 1~30fps	4MP/2K/3MP/1080P/720P @ 1~30fps 720P/D1/CIF @ 1~30fps/D1/480x240/CIF @ 1~30fps
<b>Ses Sıkıştırma</b>	G.711A/U	G.711A/U
<b>ROI</b>	√	√

### Diğer

<b>Ağ</b>	RJ45x1 , 10M/100M Kendi Kendine Uyarlanabilir	RJ45x1 , 10M/100M Kendi Kendine Uyarlanabilir
<b>CVBS Çıkışı</b>	√	√
<b>Ses Giriş/Çıkış</b>	1x Mikrofon Giriş, 1x Ses Çıkış	1x Mikrofon Giriş, 1x Ses Çıkış
<b>Hafıza Kartı</b>	√	√
<b>RS485</b>	√	√
<b>Alarm</b>	1x Giriş - 1xÇıkış	1x Giriş - 1xÇıkış
<b>Arayüz Protokülü</b>	ONVIF	ONVIF
<b>Hareket Algılama</b>	√	√
<b>Koridor Modu</b>	√	√
<b>Akıllı Analiz</b>	-	-
<b>PoE</b>	√	√
<b>IR Mesafesi</b>	30-50m	20-30m
<b>Koruma Standartları</b>	IP66	IP66
<b>Güç Kaynağı</b>	DC12V/PoE	DC12V/PoE
<b>Güç Tüketimi</b>	<3.6W	<2.5W
<b>IR Açıkken Tüketim</b>	<7W	<5W
<b>Çalışma Şartları</b>	-20°C~50°C, 0%~90% nem oranı	-20°C~50°C, 0%~90% nem oranı
<b>Ölçüler (mm)</b>	φ108 x 270	φ150 x 110



**ONB-X3801**

**ONL-X34K20**

**Seri** X Serisi  
4MP, H.265, WDR, Box,

**Seri** X Serisi  
4K (UHD), H.265, Bullet

### Donanım Özellikleri

<b>Görüntü Sensörü</b>	1/3" CMOS	1/3" CMOS
<b>Min.Aydınlatma</b>	Renkli : 0.05 lux @F1.2, AGC Açık İken; Siyah/Beyaz : 0.01 lux @F1.2, AGC Açık İken	Color:0.01lux@F1.2,AGC Açık IR Açık :0 lux IR ile birlikte
<b>Lens</b>	C/CS	3.3 mm-12 mm @F1.4
<b>Lens Türü</b>	-	Manuel Varifokal
<b>Gece/Gündüz</b>	√	√
<b>Wide Dynamic Range</b>	120dB WDR	Dijital WDR
<b>Sis Önleme</b>	√	√
<b>HLC</b>	√	√
<b>Arkaışık Baskılama</b>	√	√
<b>EIS</b>	√	√
<b>Bozunum Giderme</b>	√	√
<b>3D DNR</b>	√	√

### Video

<b>Video Sıkıştırma</b>	H.265/ H .264/MJPEG	H.265/ H .264/MJPEG
<b>Çözünürlük</b>	"4MP ( 2592 × 1520 ), 2K ( 2560 × 1440 ), 1080P ( 1920 × 1080 ), 720P ( 1280 × 720 ), D1, CIF, 480 × 240	8MP (3840 x 2160), 1080P(1920x1080), 720P(1280x720), D1,CIF, 480x240
<b>Ana Akış</b>	3MP ( 2304 × 1296 ),*4MP/2K/3MP/1080P/720P @ 1~30fps 720P/D1/CIF 1~30 fps/480x240 / CIF@ 1~30fps	8MP/1080P/720P @ 1~30fps 1080P(1~5fps) /720P(1~10fps)/D1(1~30fps/D1/CIF /480x240 @ 1~30fps
<b>Ses Sıkıştırma</b>	G.711A/U	G.711A/U
<b>ROI</b>	√	√

### Diğer

<b>Ağ</b>	RJ45x1 , 10M/100M Kendi Kendine Uyarlanabilir	RJ45x1 , 10M/100M Kendi Kendine Uyarlanabilir
<b>CVBS Çıkışı</b>	√	√
<b>Ses Giriş/Çıkış</b>	1x Mikrofon Giriş, 1x Ses Çıkış	1x Mikrofon Giriş, 1x Ses Çıkış
<b>Hafıza Kartı</b>	√	√
<b>RS485</b>	√	√
<b>Alarm</b>	1x Giriş - 1xÇıkış	1x Giriş - 1xÇıkış
<b>Arayüz Protokülü</b>	ONVIF	ONVIF
<b>Hareket Algılama</b>	√	√
<b>Koridor Modu</b>	√	√
<b>Akıllı Analiz</b>	√	√
<b>PoE</b>	√	√
<b>IR Mesafesi</b>	-	30-50m
<b>Koruma Standartları</b>	-	IP66
<b>Güç Kaynağı</b>	AC24V/DC12V/PoE	DC12V/PoE
<b>Güç Tüketimi</b>	<2.5W	<3.5W
<b>IR Açıkken Tüketim</b>	-	<8W
<b>Çalışma Şartları</b>	-20°C~50°C,10%~90% nem oranı	-20°C~50°C,10%~90% nem oranı
<b>Ölçüler (mm)</b>	70x145x60(WxDxH)	φ108 x 270



**ONB-X3900**

**ONL-X3920**

**OND-X3920**

Seri	X Serisi Starlight, 5MP, H.265, Box	X Serisi Starlight, 5MP, H.265, Bullet	X Serisi Starlight, 5MP, H.265, Dome
------	--	---	---

### Donanım Özellikleri

	ONB-X3900	ONL-X3920	OND-X3920
<b>Görüntü Sensörü</b>	1/1.8 "CMOS	1/1.8 "CMOS	1/1.8 "CMOS
<b>Min.Aydınlatma</b>	Color:0.01lux@F1.2,AGC Açık IR Açık:0 lux IR ile birlikte	Color:0.01lux@F1.2,AGC Açık IR Açık :0 lux IR ile birlikte	Color:0.01lux@F1.2,AGC Açık IR Açık :0 lux IR ile birlikte
<b>Lens</b>	C/Cs	3.6-10 mm @F1.4	3.6-10 mm @F1.4
<b>Lens Türü</b>	-	Manuel Varifokal	Manuel Varifokal
<b>Gece/Gündüz</b>	√	√	√
<b>Wide Dynamic Range</b>	Dijital WDR	Dijital WDR	Dijital WDR
<b>Sis Önleme</b>	√	√	√
<b>HLC</b>	√	√	√
<b>Arkaışık Baskılama</b>	√	√	√
<b>EIS</b>	√	√	√
<b>Bozunum Giderme</b>	√	√	√
<b>3D DNR</b>	√	√	√

### Video

	ONB-X3900	ONL-X3920	OND-X3920
<b>Video Sıkıştırma</b>	H.265/ H .264/MJPEG	H.265/ H .264/MJPEG	H.265/ H .264/MJPEG
<b>Çözünürlük</b>	5MP (2048 x 1536), 1080P,720P,D1,CIF, 480x240	5MP (2592 x 1944), 2K(2560x1440),1080P,720P, D1,CIF, 480x240	5MP (2592 x 1944), 2K(2560x1440),1080P,720P, D1,CIF, 480x240
<b>Ana Akış</b>	3MP/1080P/720P @ 1~30fps 720P/D1/CIF 1~30 fps/480x240 / CIF@ 1~30fps	5MP/2K/1080P/720P @ 1~30fps 720P(1~5fps )/ D1(1~10fps)/CIF (1~30 fps )/D1/CIF/480x240 @ 1~30fps	5MP/2K/1080P/720P @ 1~30fps 720P(1~5fps )/D1 (1~10fps)/CIF (1~30 fps) /D1/CIF/480x240 @ 1~30fps
<b>Ses Sıkıştırma</b>	G.711A/U	G.711A/U	G.711A/U
<b>ROI</b>	√	√	√

### Diğer

	ONB-X3900	ONL-X3920	OND-X3920
<b>Ağ</b>	RJ45x1, 10M/100M Kendi Kendine Uyarlanabilir	RJ45x1, 10M/100M Kendi Kendine Uyarlanabilir	RJ45x1, 10M/100M Kendi Kendine Uyarlanabilir
<b>CVBS Çıkışı</b>	√	√	√
<b>Ses Giriş/Çıkış</b>	1x Mikrofon Giriş, 1x Ses Çıkış	1x Mikrofon Giriş, 1x Ses Çıkış	1x Mikrofon Giriş, 1x Ses Çıkış
<b>Hafıza Kartı</b>	√	√	√
<b>RS485</b>	√	√	√
<b>Alarm</b>	1x Giriş - 1xÇıkış	1x Giriş - 1xÇıkış	1x Giriş - 1xÇıkış
<b>Arayüz Protokülü</b>	ONVIF	ONVIF	ONVIF
<b>Hareket Algılama</b>	√	√	√
<b>Koridor Modu</b>	√	√	√
<b>Akıllı Analiz</b>	√	√	√
<b>PoE</b>	√	√	√
<b>IR Mesafesi</b>	-	30-50m	20-30m
<b>Koruma Standartları</b>	-	IP66	IP66
<b>Güç Kaynağı</b>	AC24V/DC12V/PoE	DC12V/PoE	DC12V/PoE
<b>Güç Tüketimi</b>	<2.5W	<3W	<3W
<b>IR Açıkken Tüketim</b>	-	<7.5W	<5.5W
<b>Çalışma Şartları</b>	-20°C~50°C,10%~90% nem oranı	-20°C~50°C,10%~90% nem oranı	-20°C~50°C,10%~90% nem oranı
<b>Ölçüler (mm)</b>	68.4x70x148.7(WxDxH)	φ108 x 270	φ150 x 110



ONP-X37201-RH



ONP-P37201-RH

<b>Seri</b>	X Serisi 3MP, H.265, PTZ Dome	P Serisi 3MP, H.265, PTZ Dome
-------------	----------------------------------	----------------------------------

### Donanım Özellikleri

<b>Görüntü Sensörü</b>	1/2.8 "CMOS	1/2.8 "CMOS
<b>Min.Aydınlatma</b>	0Lux	0Lux
<b>Gece/Gündüz</b>	✓	✓
<b>3D DNR</b>	✓	✓
<b>Arkaışık Baskılama</b>	✓	✓
<b>Lens Türü</b>	5,5~110mm,F1.6~3.5	5,5~110mm,F1.6~3.5
<b>Odak</b>	20x Optik Odak	20x Optik Odak
<b>Pan Değeri</b>	360 ° sınırsız devir	360 ° sınırsız devir
<b>Pan Hızı</b>	Elle Kontrol Hızı:0.1° ~120°/s, Önayar Hızı : 240° /s	Elle Kontrol Hızı:0.5° ~90° /s, Önayar Hızı : 240° /s
<b>Tilt Değeri</b>	0~93°	0~93°
<b>Tilt Hızı</b>	Elle Kontrol Hızı:0.1° ~90°/s, Önayar Hızı : 200° /s	Elle Kontrol Hızı:0.5° ~90° /s, Önayar Hızı : 160° /s
<b>Ön Ayar</b>	360	360
<b>Cruise</b>	8	8
<b>Scam</b>	2	2
<b>Track</b>	4	4
<b>Zamanlı Görev</b>	8	8
<b>Ana Pozisyon</b>	✓	✓
<b>Oto Ters Çevirme</b>	✓	✓
<b>Enerji Kaybı Hafızası</b>	✓	✓
<b>OSD Menü</b>	✓	✓

### Video

<b>Video Sıkıştırma</b>	H.265/ H .264/MJPEG	H.265/ H .264/MJPEG
<b>Çözünürlük</b>	3MP (2048 x 1536), VGA(640x480)	3MP (2048 x 1536), D1,CIF,480x240

### Diğer

<b>Ağ</b>	RJ45x1 , 10M/100M Kendi Kendine Uyarlanabilir	RJ45x1 , 10M/100M Kendi Kendine Uyarlanabilir
<b>CVBS Çıkışı</b>	✓	-
<b>Ses Giriş/Çıkış</b>	1x Mikrofon Giriş - 1x Ses Çıkış	1x Mikrofon Giriş - 1x Ses Çıkış
<b>RS485</b>	✓	-
<b>Alarm</b>	7x Giriş - 1x Çıkış	1x Giriş - 1x Çıkış
<b>Hafıza Kartı</b>	✓	✓
<b>Hareket Algılama</b>	✓	✓
<b>IR Mesafesi</b>	150m	120m
<b>Güç Kaynağı</b>	AC 24V 3000mA	AC 24V 3000mA
<b>Güç Tüketimi</b>	15W	15W
<b>IR Açıkken Tüketim</b>	<65W	<30W
<b>Çalışma Şartları</b>	-30 ~60° C, nem: 95% ve aşağısı	nem: 95% ve aşağısı
<b>Koruma Standartları</b>	IP66, IK10, TVS6KV yıldırım koruma, enerji dalgalanmasına karşı koruma	IP66, IK10, TVS6KV yıldırım koruma, enerji dalgalanmasına karşı koruma
<b>Ölçüler (mm)</b>	φ215.94 x 348.5	φ209 x 317



### ONR-P3-7104 POE

### ONR-P3-7108 POE

### ONR-P3-7116

<b>Seri</b>	P Serisi, 4K, POE	P Serisi, 4K, POE	P Serisi , 4K
-------------	-------------------	-------------------	---------------

#### Görüntü ve Ses / Giriş

<b>IP Kamera Kanal Sayısı</b>	4	8	16
<b>IP Kamera Ses Desteği</b>	4 IP Kamera Ses	8 IP Kamera Ses	16 IP Kamera Ses
<b>HDMI</b>	1, 4Kx2K/1920x1080 /1280x1024	1, 4Kx2K/1920x1080 /1280x1024	1, 4Kx2K/1920x1080 /1280x1024
<b>VGA</b>	HDMI-VGA kablosu opsiyonel olarak	HDMI-VGA kablosu opsiyonel olarak	HDMI-VGA kablosu opsiyonel olarak

#### Görüntü ve Ses / Çıkış

<b>Ses Çıkış</b>	1	1	1
<b>Çift Yönlü Ses</b>	1	1	1
<b>Video Sıkıştırma</b>	H.265/H.264	H.265/H.264	H.265/H.264
<b>Çözünürlük</b>	5MP/4MP/3MP/1080P /960P/720P	5MP/4MP/3MP/1080P /960P/720P	5MP/4MP/3MP/1080P /960P/720P
<b>Frame (Kare) Hızı</b>	1-25fps	1-25fps	1-25fps

#### Kayıt

<b>Bit Hızı</b>	128Kbps-10MKbps	128Kbps-10MKbps	128Kbps-10MKbps
<b>Ses Sıkıştırma</b>	G.711A/G.711U	G.711A/G.711U	G.711A/G.711U
<b>Çoklu Akış</b>	Destekliyor	Destekliyor	Destekliyor
<b>Kayıt Akışı</b>	Çoklu Akış	Çoklu Akış	Çoklu Akış

#### Depolama

<b>Sata Arabirim</b>	1	1	1
<b>E-Sata Arayüzü</b>	/	/	/
<b>Ethernet</b>	RJ45 10M/100Mx1	RJ45 10M/100Mx1	RJ45 10M/100Mx1
<b>PoE</b>	RJ45 x 4	RJ45 x 8	/

#### Harici Arabirim

<b>Seri Arabirim</b>	/	/	/
<b>USB</b>	USB2.0 x 2	USB2.0 x 2	USB2.0 x 2
<b>Alarm-Giriş</b>	/	/	4
<b>Alarm-Çıkış</b>	/	/	1
<b>Güç Kaynağı</b>	DC48V	DC48V	DC12V
<b>Güç Tüketimi</b>	≤ 5W(without HDD)	≤ 5W(without HDD)	≤ 5W (HDD hariç)
<b>Çalışma Ortamı</b>	-10~-50°C,10%~90% Nem Oranı	-10~-50°C,10%~90% Nem Oranı	-10~-50°C,10%~90% Nem Oranı

#### Diğer

<b>Uzaktan Kumanda</b>	Destekliyor	Destekliyor	Destekliyor
<b>Kasa</b>	mini 1U Kasa	mini 1U Kasa	mini 1U Kasa
<b>Ölçüler (mm)</b>	300 x 248 x 52 (W x D x H)	300 x 248 x 52 (W x D x H)	300 x 248 x 52 (W x D x H)



### ONR-X3-8864



### ONR-X3-816128

**Görüntü** X Serisi , 4K

#### Görüntü ve Ses / Giriş

IPC Video Girişi	64
IPC Ses Girişi	64 IP Kamera Ses
HDMI	1, 4Kx2K/1920x1080/1280x1024
VGA	1, 1920 x 1080 /1280x1024

#### Görüntü ve Ses / Çıkış

Ses Çıkış	1
2 Kanal Ses	1
Video Sıkıştırma	H.265/H.264
Çözünürlük	5MP/4MP/3MP/1080P/960P/720P
Frame (Kare) Hızı	1-25FPS

#### Kayıt

Bit Hızı	128Kbps-10MKbps
Ses Sıkıştırma	G.711A/G.711U
Çift Yayın	Destekliyor
Kayıt Yayın	Çoklu Akış

#### Depolama

Sata Arabirim	8
E-Sata Arabirim	2 x Harici Depolama
Ethernet	RJ45 10M/100M/1000M x2
PoE	/

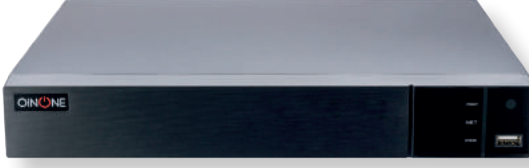
#### Harici Arabirim

Seri Arabirim	RS-485 x 2
USB	USB2.0 x 1 , USB3.0 x 1
Alarm-In	8
Alarm-Out	4
Güç Kaynağı	ATX
Güç Tüketimi	≤ 15W (HDD hariç)
Çalışma Şartları	-10~50°C,10%~90% Nem Oranı

#### Diğer

Uzaktan Kontrol	Destekliyor
Kılıf	2U Kasa
Ölçüler (mm)	430 x 450 x 100 (W x D x H)

<b>Dekoder</b>	128ch NVR
<b>Sıkıştırma</b>	H.265, H.264
<b>İşletim Sistemi</b>	Gömülü Linux OS
<b>Video Giriş</b>	128 ch
<b>Kayıt Bant Genişliği</b>	320 Mbps
<b>Kayıt Bant Çözünürlüğü</b>	8MP / 5 MP /4 MP /3 MP /1080P / 960P /720P@25/30 fps
<b>Video Çıkış</b>	HDMI x 2 :4K x 2K/1920 x 1080 /1280x1024,1920 x 1080 /1280x1024 VGA x 1 : 1920 x 1080 /1280x1024
<b>Ses Giriş</b>	128 ch IP Kamera Girişi
<b>Çift Yönlü Ses</b>	RCA x 1
<b>Kayıt Modu</b>	Manuel, Zaman, Hareket, Sensör
<b>Yerel Kayıt Oynatma</b>	16 Kanal Senkronize
<b>Alarm Girişi</b>	8KN Giriş, 128 Kanal IPKamera Giriş
<b>Alarm Çıkışı</b>	4KN
<b>Ağ Arayüzü</b>	RJ45 10 / 100 / 1000 Mbps x2
<b>Ağ Protokolü</b>	TCP / IP, PPPoE, DHCP, DNS, DDNS, UPnP, NTP, SMTP
<b>HDD Sayısı</b>	SATA x16 (harici depolama desteği)
<b>RAID</b>	RAID 0 , RAID 1 ,RAID 10 ,RAID 5
<b>Yerel Yedekleme</b>	Flash Disk Sürücüsü/ Uzak HDD desteği
<b>Uzaktan Yedekleme</b>	Destekliyor
<b>USB</b>	USB3.0 x1, USB2.0 x2
<b>Güç Kaynağı</b>	ATX
<b>Güç Tüketimi</b>	≤ 15W(without HDD)
<b>Ölçüler (mm)</b>	437 x 483 x 143 (W x D x H)
<b>Çalışma Ortamı</b>	-10~50°C,10%~90%



### ONS-X3-80008-DCD

<b>İşlemci</b>	Çift Çekirdekli ARM Cortex A9
<b>Sıkıştırma</b>	H.265, H.264
<b>İşletim Sistemi</b>	Gömülü Linux OS
<b>Arayüz</b>	HDMIx2
<b>Decode Çözünürlüğü</b>	HDMI Çözünürlüğü 3840x2160/1920x1080/1280x1024; HDMI 2 çözünürlüğü 1920x1080/1280x1024
<b>Decode Kapasitesi</b>	8MPx4/5MPx4/4MPx8/3MPx8/1080Px8/720Px32/ D1x32
<b>Frame Hızı</b>	1-25FPS/CH(PAL),1-30FPS/CH(NTSC)
<b>Bölünmüş Ekran</b>	1/4/9/16
<b>Ağ Arayüzü</b>	2x Gigabit Ethernet Arayüzü, Bind Network Interface desteği, Standart Yük Dengeleme
<b>Ses</b>	1 x Ses Giriş, 1 x Ses Çıkış, Çift Yönlü Ses Desteği
<b>Alarm</b>	8 x Alarm Giriş, 4 x Alarm Çıkış
<b>USB</b>	USB 3.0 x1, USB2.0 x 2
<b>Güç Kaynağı</b>	DC12V
<b>Çalışma Isısı</b>	-20°C~50°C



### ONK-X3-80KBD

<b>Klavye</b>	Ağ Destekli Klavye
<b>Görüntü Çıkışı</b>	LCD Ekran
<b>Joystick</b>	4 yönlü Joystick
<b>Butonlar</b>	4 yönlü Joystick
<b>Network Arayüzü</b>	RJ45 10 /100 /1000 Mbps x1
<b>Kontrol Modu</b>	NVMS5000 modu/ PTZ modu
<b>Web Arayüzü Yönetimi</b>	Buton konfigürasyonu ve Firmware güncelleme
<b>Seri Portlar</b>	RS483 x1 RS232 x1
<b>Baud Hızı</b>	1200bps, 2400bps,4800bps,9600bps, 19200bps
<b>Güç Kaynağı</b>	DC12V
<b>Güç Tüketimi</b>	≤8W
<b>Çalışma Isısı</b>	-10°C~+60°C
<b>Çalışma Nem Oranı</b>	10%~90%
<b>Ölçüler (mm)</b>	420 (L) x260(W)x170(H)mm
<b>Ağırlık</b>	2.8kg

### ONS-X3-824128-STRG

<b>İşlemci</b>	Intel yüksek performans çok çekirdekli 64 bit işlemci
<b>İşletim Sistemi</b>	Gömülü Linux OS
<b>Güç Kaynağı Yapısı</b>	Hot Swap destekli 1+1 Güç Kaynağı
<b>Fan</b>	Üçlü grup halinde 12038 Güçlü Üfleme & Düşük Hız, Online Swap
<b>Bellek</b>	Standart 4 GB, genişleyebilir
<b>Ağ Arayüzü</b>	2x Gigabit Ethernet Arayüzü, Bind Network Interface desteği, Standart Yük Dengeleme
<b>HDD Sayısı</b>	24 x SATA 3.0 arayüzü destekli, HDD başı Maksimum 6TB
<b>Transfer Oranı</b>	6 Gbps
<b>HDD Montaj</b>	Hot Swap Destekli bağımsız HDD montaj sürgüleri
<b>RAID</b>	RAID 0/1/5/6, Hot Spare ve Online Expansion Desteği
<b>RAID Modu</b>	Donanımsal RAID
<b>HDD Genişleme</b>	Drag Box genişleme: Maksimum 2 Drag Boxes, 32bay/unit
<b>Drag Box Arayüzü</b>	2x Mini SAS
<b>Media Protokolü</b>	IP Kamera için TCP/UDP/RTSP üzerinden görüntü ve ses akışı
<b>Arama</b>	Zaman/Olay/Etiket/Zaman Dilimi Arama Desteği
<b>Kanal ve Çözünürlük</b>	128 ch 1080p/256 ch 720p/512ch D1
<b>Depolama Bant Genişliği</b>	768Mbps kadar
<b>Media Aktarım Bant Genişliği</b>	768Mbps kadar
<b>Media Upload Bandwidth</b>	128 Mbps kadar
<b>Yönetim Arayüzleri</b>	Web Arayüzünden Yönetim, NVMS5000 Platformu ile benzersiz entegrasyon
<b>Yönetim Fonksiyonları</b>	RAID, kayıt, sistem logları, alarm işleme
<b>İletişim Protokolü</b>	Aygıt keşif protokolü desteği, API ile görüntüleme platformu ile iletişim kuracak 3üncü parti desteği, media akışı arama ve gönderme protokolleri
<b>Platform Yönetimi</b>	3'üncü parti protokollerle iletişim için API desteği
<b>Güç Kaynağı</b>	AC 100-240V, 47 - 63 HZ
<b>Güç Tüketimi</b>	≤ 400w ( with HDD )



**ONS-X3-8000-MNGS**

<b>İşlemci</b>	Intel yüksek performans çok çekirdekli 64 bit işlemci
<b>Ağ Arayüzü</b>	2x Gigabit Ethernet Arayüzü
<b>Bellek</b>	4GB(standart), 32GB'a kadar opsiyonel
<b>Yönetilebilir Cihaz Türü</b>	IPC, Encoder, Decode, NVR
<b>" Kanal Türü</b>	30000 Kanala Kadar
<b>" NVR Sayısı</b>	1024 Adede Kadar
<b>" Decoder Kanalı Sayısı</b>	256 Kanala Kadar
<b>" Media Server Adedi</b>	32 Adede Kadar
<b>" Depolama Server Adedi</b>	128 Adet
<b>Kullanıcı</b>	1024'e Kadar
<b>Online Kullanıcı(Aynı anda)</b>	256
<b>Güç Kaynağı</b>	100~240VAC, 47-63HZ
<b>Çalışma Isısı</b>	0°C~40°C,19"
	Rack Kabin Uyumlu
	100 kanala kadar canlı izleme,
	PTZ desteği ve Kayıt desteği

**ONS-X3-8000-MDS**

<b>İşlemci</b>	Intel yüksek performans çok çekirdekli 64 bit işlemci
<b>Bellek</b>	4GB(standart), 32GB'a kadar opsiyonel
<b>Giriş Akışı Ortam Bant Genişliği</b>	640Mbps
<b>Çıktı Akışı Ortam Bant Genişliği</b>	640Mbps
<b>Güç Kaynağı</b>	100~240VAC, 47-63HZ
<b>Çalışma Isısı</b>	0°C~40°C,19" Rack Kabin Uyumlu



### ONS-MS16PP+/C

**Seri** 16 Port 10/100, 2 Adet Gbit Bakır Port, 1 Adet SFP Kombo Port, Poe+, CCTV Mode, Poe Yönetim Destekli

### Giriş

Anahtar üzerinde 16 adet 10/100Base-TX PoE port, 2 adet 10/100/1000Base-T ve 1 adet Gigabit SFP port bulunmaktadır. Downlink portları PoE+ desteklemekte ve port başına 30Watt'a kadar güç verebilmektedir. Toplam PoE bütçesi 270Wattır. Web tabanlı PoE yönetimi ve PoE LED göstergesi bulunmaktadır. Cihaz video yönetim ve izleme sistemlerinde, network projelerinde kullanılabilir.

### Özellikler

16 adet 10/100Base-TX PoE Ethernet Port, 2 adet 10/100/1000Base-T uplink Ethernet port, 1 adet 1000Base-X/SFP port, 16 adet Fast Ethernet port PoE+ destekli, port başına 30Watt'a kadar güç verebilir, Güç tüketimi LED göstergesi, Web üzerinden güç tüketimi ayarı ve PoE aç/kapa desteği. CCTV mode: Tüm downlink portlar sadece uplink portlarıyla haberleşerek networkteki broadcast stormlarının anahtarı yavaşlatmasını engeller. Downlink portlara iletim mesafesi 250m'ye kadar çıkar. Hızlı kurulum, kolay yönetim, duvar montajı, rack montajı ya da masaüstü kullanıma uygun.

### Teknik Özellikler ve Uygulama

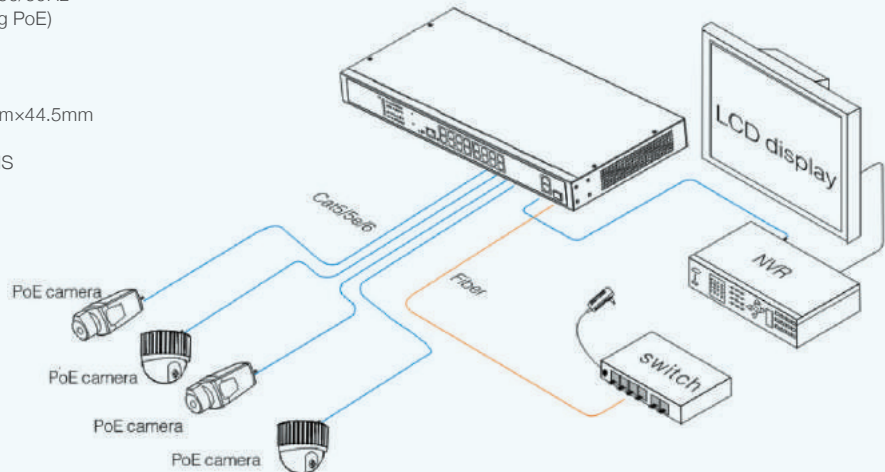
<b>Downlink Portlar</b>	16* 10/100Base-TX (PoE)
<b>Uplink Portlar</b>	2*10/100/1000Base-T and 1*1000Base-X/SFP (Combo)
<b>Network Standartları</b>	IEEE802.3 IEEE802.3u IEEE802.3ab IEEE802.3z IEEE802.3x
<b>Anahtarlama Kapasitesi</b>	7.2Gbps
<b>Paket İletim Kapasitesi</b>	5.36Mpps
<b>Anahtarlama Buffer Hafıza</b>	Store and Forward 2.75M
<b>MAC Adres Tablosu</b>	4K
<b>PoE Standartı</b>	802.3af/at(PSE) End-span
<b>One-key CCTV mode</b>	Tüm downlink portlar sadece uplink portlarıyla haberleşerek networkteki broadcast stormlarının anahtarı yavaşlatmasını engeller. Downlink portlara iletim mesafesi 250m'ye kadar çıkar.

<b>Güç Pim Şeması</b>	1/2(+) 3/6(-)
<b>PoE Güç Çıkışı</b>	54V DC , 30 watts max
<b>PoE Bütçesi</b>	270 watts max
<b>PoE Yönetimi</b>	Web Yönetimi( Varsayılan ip adresi 192.168.1.200), port PoE açma/kapama, PoE gücünü ayarlama

<b>Yıldırım Koruması</b>	6KV Execute IEC61000-4-5
<b>ESD</b>	6KV Contact discharge 8KV Air discharge Execute IEC61000-4-2

<b>Güç Girişi</b>	100~240V AC 50/60Hz
<b>Güç Tüketimi</b>	300W(Including PoE)
<b>Çalışma Sıcaklığı</b>	-10°C~50°C
<b>Depolama Sıcaklığı</b>	-40°C~85°C
<b>Çalışma Nem Aralığı</b>	5%-95%
<b>Boyutlar (BxExY)</b>	442mmx207mmx44.5mm
<b>Ağırlık</b>	2.69kg
<b>Standartlar</b>	CE FCC ROHS

Port	Link	Power Device Description	Priority	Power Limited (W)	Power Consumed (W)	OK
1	Link	port1	Low	30.0	0.0	OK
2	Link	port2	Low	30.0	1.9	OK
3	Link	port3	Low	30.0	0.0	OK
4	Link	port4	Low	30.0	3.1	OK
5	Link	port5	Low	30.0	1.9	OK
6	Link	port6	Low	30.0	3.1	OK
7	Link	port7	Low	30.0	3.8	OK
8	Link	port8	Low	30.0	3.1	OK
9	Link	port9	Low	30.0	1.8	OK
10	Link	port10	Low	30.0	0.0	OK
11	Link	port11	Low	30.0	2.5	OK
12	Link	port12	Low	30.0	0.0	OK
13	Link	port13	Low	30.0	0.0	OK
14	Link	port14	Low	30.0	0.0	OK
15	Link	port15	Low	30.0	0.0	OK
16	Link	port16	Low	30.0	0.0	OK



VMS-8000 IP Kamera, NVR, DVR, Video Kodlayıcılar için üretilmiş merkezi yönetim yazılımıdır. Kullanıcı, IP Kamera, NVR/DVR cihazlarını yazılıma ekleyerek gözetleme sisteminin merkezi yönetimi için kullanabilir.



**Temel Fonksiyonlar:** Canlı ön izleme, Sekans ön izleme, Sistem kayıt, Geri oynatma ve Kayıt indirme, Harita, Cihaz yönetimi, Kullanıcı yönetimi, Log arama, Alarm yönetimi gibi ayarları içerir.

**Kullanıcı Arayüzü:** Tekilleştirilmiş ana panelde, sade bir şekilde temel fonksiyonlar bulunur. Kolay kullanım için her fonksiyon ayrı bir sekmede yer alır.

**İzleme Yönetimi:** Kullanıcı tarafından kolaylıkla yapılandırılabilen, alan hiyerarşisine dayalı izlem yöntemine sahiptir.

**Harita:** Sisteme kolaylıkla yüklenebilen harita üzerinde izleme noktaları ve Alarm durumları gibi yapılandırmalar uygulanabilmektedir.

**Yapılandırma yönetimi:** Yerel ve uzak cihazlar yazılım üzerinden yapılandırılabilirler. Kayıt zamanlama, İmaj ayarları, Alarm çıkışları gibi ayarlar yazılım üzerinden direk cihazlara gönderilebilmektedir.

**Kullanıcı Yönetimi:** Yönetici, Gelişmiş Kullanıcı ve Standart Kullanıcı olarak üç seviyede kullanıcı hesabı tanımlanabilmektedir. Tanımlanan hesaplar üzerinde farklı yetkilendirmeler yapılabilmektedir.

**Sistem Kayıtları:** Yazılım cihazlardan gelen tetiklenmiş çıkışları eş zamanlı olarak ekrana yansıtılabilmektedir.

**Veri Yedekleme:** Olası bir veri kaybına engel olabilmek amacıyla yazılım kendine bağlı cihazların yapılandırma bilgilerini ve üzerlerinde bulunan kayıtlı görüntüleri yedekleyebilmektedir.

**Çoklu Dil Desteği:** Yazılım Çince, İngilizce, Rusça, İspanyolca, Portekizce, Türkçe, İtalyanca gibi birçok dili desteklemektedir.

Yazılım Windows 7 ve Üzeri 32 bit ve 64 bit sistemlerle uyumludur.



**Ücretsiz**  
**VMS-8000**  
**250**  
Kameraya kadar...

**Ekonomik**  
**VMS-9000**  
**250+**  
Kamera ve daha fazlası...

# Neden OINONE ?

- 1 Yangın Algılama, Geçiş Kontrol ve Diğer Zayıf Akım Sistemleri ile Tam Entegrasyon
- 2 İleri Seviye Video Analitik Çözümleri
- 3 Avantajlı Fiyat/Performans Dengesi
- 4 Özel Projelerinize Kazandıran Fırsatlar
- 5 Son Teknoloji Ürün Portföyü (4K Kamera, H.265 Codec vb.)
- 6 Esnek Teknik Servis Desteği
- 7 Uluslararası Kalite Standartları

  
Full Member

**OINONE**  
your cctv choice

[www.oinonetech.com](http://www.oinonetech.com)  
[www.oinone.com.tr](http://www.oinone.com.tr)

OINONE Technology LLC  
3784 Arapaho Rd. Addison,  
TX 75001, USA  
[sales@oinonetech.com](mailto:sales@oinonetech.com)